

## The French National Databank for Alzheimer's Disease

Franck Le Duff<sup>1</sup>, Aude-Emmanuelle Develay<sup>2</sup>, Nicolas Duport<sup>2</sup>, Julien Quétel<sup>1</sup>, Pierre Lafay<sup>3</sup>, Nathalie Texier<sup>4</sup>, Stéphane Schück<sup>4</sup>, Christian Pradier<sup>1</sup>, Philippe Robert<sup>5</sup> and the BNA centre network\*

Affiliations : <sup>1</sup> CHU de Nice, Département de santé publique, Nice, France ; <sup>2</sup> Institut de veille sanitaire, Département des maladies chroniques et des traumatismes, Saint-Maurice, France ; <sup>3</sup> Ellipse, Nice, France ; <sup>4</sup> Kappa Santé, Paris, France ; <sup>5</sup> CMRR CHU - Université de Nice Sophia Antipolis, France.

### Poster N° 142 Présenté au Congrès Mondial sur la Maladie d'Alzheimer

#### Alzheimer's Association International Conference on Alzheimer's Disease 2011 (AAICAD)

le 16 au 21 juillet 2011 à Paris, Porte de Versailles

1 - Measure 34 of the French Alzheimer 2008 – 2012 aims to collect data form coming from the Memory Center network. This network include Research Memory center (CMRR n = 27), Memory Consultation (CM n = 300) and voluntary private practice neurologist (PPN). Data were collected using a computer file. Each of the centre have to send for each patient consulting in the center a minimum data set (CIMA for Corpus d'Information Minimum Alzheimer). All the CIMA are received in the national data bank (BNA for Base national Alzheimer).

2 - From 1st January 2010 to 1st January 2011

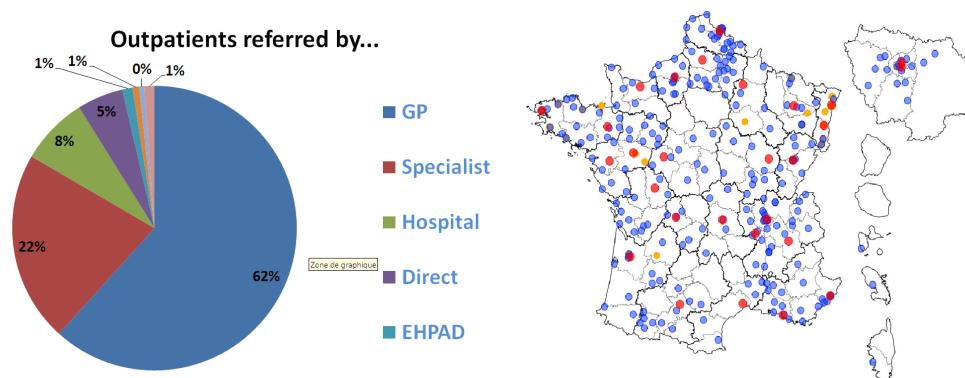
**116,107 Patients.**

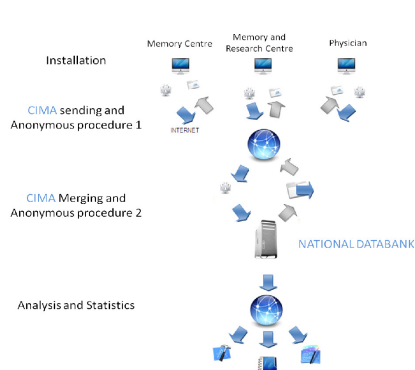
194,230 Consultations.

BNA Centre Network\* :

28 CMRR—255 CM—33 PPN

The mean age of patients was **76.3** (+/- 12.5) years (77.3 for women and 74.4 for men). **Sex ratio was 0.58**. The average **MMSE** over France for the **Alzheimer disease** was **17.09**, for **MCI 25.6** and **19** for associated diagnosis.





#### DATA REGARDING THE CENTER

Data regarding the centre must be updated each year

Name: \_\_\_\_\_ Address: \_\_\_\_\_

Type of Centre:  
 - Memory Consultation  
 - Memory Centre  
 - Private practice

Accredited Centre:  
 - Yes  
 - No  
 If yes, year of the label obtaining: \_\_\_\_\_

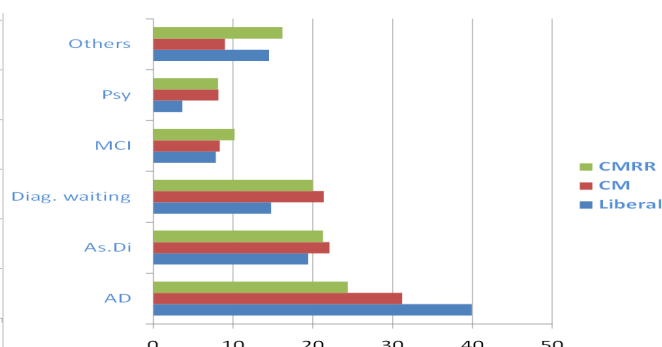
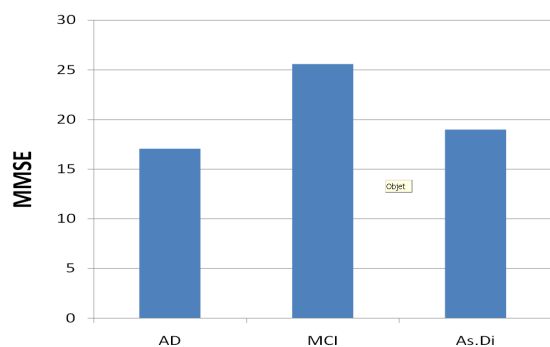
Belonging to a network:  
 The Memory Consultation or Memory Centre is included in:  
 - CHU

Within its establishment the centre is located on:  
 One site  
 Several sites

Has the centre an outpatient consultation or a daily hospitalization?

Number of medical consultation slot (half day's work) per week:  
 \_\_\_\_\_

Staff member (working-time):  
 - Geriatrician (number x, xx)  
 - Neurologist (number x, xx)  
 - Psychiatrist (number x, xx)



3 - The BNA will provide longitudinal data for specific analysis to understand needs on local health territories and to size the specialized care in each regional health organization scheme. By contributing to the BNA, the memory centers enhance their clinical activity and allow advancing knowledge in epidemiology and medical research in the very concerned field of the Alzheimer's disease and related dementias.

#### Liste des centres participants :

Centre Hospitalier De Trévoux (Gitenet René);CM Bourg En Bresse (Boge Thierry);CM Cpa Bourg En Bresse (Caschera Virginie);CM St Quentin (Galopin Veronique);CM Guise (Soyez Sophie);CM Laon (Szczyrdordain Mariehelene);CM Bohain (Galopin Véronique);CM Villiers St Denis (Schneider Guy);CM Chauny (Jullin Martine);CM Ch Soissons (Petitnicolas Gil);CM Chg La Fère (Seneschal Françoise);CM Moulins (Valvin Valérie);Ch Montluçon (Almeida Eva);Ch Digne-Les-Bains (Gilardi Marie Josee);CMRR Nice (Robert Philippe);CM Clinique Les Sources (Barres Philippe);CM Ch Sainte Marie - Nice (Maurin Henri);CM Grasse (Ribiere Jacques);CM Antibes (Le Nechet Anne);Rsi CMRR - Nice (Robert Philippe);CM Cannes (Dyckmans Lydian);CM Annonay (Essertelroncari Annie);CM Aubenas (Grosclaude Bernard);Centre Hospitalier De Sedan (Ponceletgochard Mariepaul);CM De Saint Girons (Del Mazo Frédéric);Cabinet Du Dr Decombe (René Decombe);CM Carcassonne (Attane Françoise);Centre Mémoire Du Piémont (Blancplattier Anne );Hôpitaux Universitaires De Strasbourg (Blanc Frédéric);Chru De Strasbourg - Hôpital De Jour (Martinhunyadi Catherine);Cabinet Du Dr Schoenfelder (Schoenfelder François);Cabinet Du Dr Kopf Audrey (Kopf Audrey);Cabinet Du Dr Bazin-Petiau Aurélie (Bazinpetiau Aurélie);Cabinet Du Dr Stephan Michel (Stephan Michel);Cabinet Du Dr North Pierre (North Pierre);Cabinet Du Dr Steinmetz Gisèle (Steinmetz Gisèle);Centre Hospitalier Départemental De Bischwiller (Ismer Helene);CMRR Marseille (Ceccaldi Mathieu);CM Martigues (Stratonferrato Isabelle);CM Aix En Provence (Viallet François);CM Salon De Provence (Toupet Dominique);CM Marseille Départemental (Gayraud Dominique);CMRR Marseille \_ Site Nord (Rochefort Nicolas);CM La Ciotat (Ruggieri Irène);CM Lisieux (Daluzeau Nathalie);CM Bayeux (Mialon Michel);Centre Mémoire De Ressource Et Recherche De Caen (De La Sayette Vincent);CM Aurillac (Vert Catherine);CM Châteauneuf/Charente (Dubourg Masse Jean Philippe);CM Sud Charente (Chamier Jeanalbert);CM Angoulême (Devoize Jeanlouis);CM Royan (Negrier Guillaume);CM Rochefort (Luizy Joelle);CM La Rochelle (Nedelecciceri Claudine);CM Jonzac (Moras Jean Baptiste);CM De Saintes (Lemaitre Mariehélène);CM Bourges (Rajaonarivo Josiane);CMP Vierzon (Hovasseprely Elisabeth);CM Brive (Gourdeau Nauche Florence);CM Tulle (Graval Hugedee Valérie);CM Ussel (Laporte Philippe);CM Ajaccio (Tafari Bastien);CMRR Dijon (Rouaud Olivier);CMP Haute Côte D'or (Plassard Claude);CM Beaune (Sixt Marc);CM Saint Briec (Golfier Véronique);CM Treguier (Nicodème Jeanluc);CM Guingamp (Brilleaud Michel);CM Lannion (Brahameaumont Leila);CM Dinan (Lotton Barbotin Sylvie);Cabinet Du Dr Pouyet Alain (Pouyet Alain);CM Niort (Leger Dominique);CMP Verger Des Balans (Demoures Geneviève);Cabinet De Neurologie - Bergerac (Delabrousse Mayoux Jean Philippe);Chu Jean Minjoz (Vandel Pierre );Adna (Galmiche Jean );Ch Pontarlier (1250000700) (Degois Marc );Cabinet Du Dr Galmiche (Galmiche Jean);Chs Novillars (1250000718) (Fierobe Martine );Centre De Soins Tilleroyes (1250000759) (Martine lehlrobert);CMRR Délocalisé Adna (Pierre Vandel );CM Valence Geriatrie (Mischis Christelle);CM Romans Sur Isère (Remy Claude);CM Montélimar (Kayser Jeanlouis);Cdprv - Valence (Ferry Grand Monique);CM Valence Neurologie (Grosclaude Max);CMP Draveil (Rabus Maite);CM Ballainvilliers (Rigoulet Yoanna);CM Champcueil (Baptiste Nathalie);CM Bernay (Daluzeau Nathalie);CM Pôle Sanitaire Du Vexin \_ Ch Gisors (Foison Olivier);Chi Eure-Seine (Laurie Patrice);CM Saint Sébastien De Morsent (Chauvin Didier);CM Landerneau (Rampelberg Anne);CM Quimper (Diraison Philippe);CM Quimperlé (Burontosse Dominique);CM Morlaix (Le Meur Nicole);CMRR Brest (Tilly Gentic Armelle);Cabinet Du Dr Jb Hamon (Hamon Jean Baptiste);Cabinet Du Dr Sergeant (Sergeant Thierry);Cabinet Du Dr Cottin-Mear Corine (Cottinmear Corine);Dr Hourmant Patrick (Hourmant Patrick);Cabinet De Neurologie Du Dr Marion (Marion Jeanluc);Adna Bretagne (Hamon Jeanbaptiste );Cabinet Dr Follin (Follin Erika);CM Nîmes (Strubel Denise);CM Ch Bagnols-Sur-Cèze (Docteur Bouttier Florence);CM Alès (Peju Liliane);CMRR Bordeaux\_Pellegrin (Dartigues Jeanfrançois);CM Arcachon (Le Roux Véronique);CMRR Bordeaux\_Arnozan (Harstou Sandrine);CM Talence (Trophy Françoise);CM Le Bouscat (Clementy Anne);Cabinet De Neurologie\_Cmp Bordeaux (Fleuri Laurence);CM Les Fontaines De Monjeu (Ah Soune Marie Françoise);CMRR De Toulouse (Vellas Bruno);CM Hôpital De Muret (Ligersalvy Marlène);CM De Saint Gaudens (Parneix Caroline);Centre Hospitalier Geneviève De Gaulle Anthozio (Anne Aubertin );Centre Hospitalier De Chaumont (Dumontier François );CM Alpes Nord (Assemet Eric);Ch Vesoul (Jary Annabelle );Ahc Ch Saint Remy (Claden Christian);CM Du Léman (Creisson Eric);CM Annemasse (Dartiguepeyrou André);CM Annecy (Debray Matthieu);CM Lourdes (Barrere Michel);CM Vic-En-Bigorre (Gasnier Yannick);CM Tarbes (Skolil Pierre);CM Bagnères De Bigorre (Carpuat Christian);CM Lannemezan (Bordes Serge);CMRR Limoges (Clement Jean Pierre);Réseau Coglim (Cartz Piver Leslie);CM La Jonchère-Le Colombier (Schadler Denis);CMRR Limoges\_Rebeyrol (Dantoine Thierry);CM Ch Saint-Junien (Thomas Delphine);Cabinet Dr Catherine Stephan (Stephan Catherine);Cabinet Dr Kubler Christophe (Kubler Christophe);Cabinet Dr Chambaud (Chambaud Loïc);Hôpital De Altkirch (Anfossi Agnès);Cabinet Du Dr Schatz Pierre Marie (Schatz Pierre Marie);Cabinet Du Dr Zaenker Christophe (Zaenker Christophe);Hôpitaux Civils De Colmar (Sellal François);Hôpitaux Civils De

Colmar Pôle De Gérontologie (Michel Jeanmarc);Adna-Als (Catherine Stephan);CMRR Montpellier (Touchon Jacques);CMRR Rennes (Michel Olivier);Centre Hospitalier Vitre (Ibazizen Abrous Fazia);CM Chantepie (Mayaudon Charles);CMRR Rennes \_ Service De Neurologie (Belliard Serge);CM Fougères (Toujas Catherine);CM Bain De Bretagne (Bordes Didier);Cabinet Du Dr Meinell (Nelly Meinell);CM Chateauroux (Hallak Habib);CMRR De La Région Centre (Hommet Caroline);CM Chic Amboise Château-Renault (Naceur Tarik);CM Ch Chinon (Lagier Marc);CM Nord Isère (Ducarre Françoise);CM Vienne (Diot Eric);CMRR Grenoble (Moreaud Olivier);CM Voiron (Cezard Odile);Ch L Pasteur Dole (1390000222) (Apffel Jeandaniel);Ch Lons Le Saunier (Berthier Eric );CM Saint Sever (Vanhoenackere Marie Christine);CM Saint Chamond (Barrellon Marieodile);CM Roanne (Salzmann Martin);CM Firminy (Auguste Nicolas);CMRR Saint-Etienne Gériatrie (Girtanner Chantal);CM Feurs (Jurine Jean Paul);CMRR Saint-Etienne Neurologie (Thomas Anterion Catherine);CM Châteaubriant (Salim Samar);CM Saint Nazaire (Hily Sylvie);CMRR Nantes - Partie Neurologique (Vercelletto Martine);Centre Ambulatoire Nantais Gérontologie Clinique (Berrut Gilles);CM Du Ch De L'Agglomération Montargoise (Filippi Marie);CM Orléans (Lemonnier Jean Yves);CMP Blois (Friocourt Patrick);CM Nerac (Salleles Louis);CM Tonneins (Bonnevay François);C.A.M.T - Agen (Vogt Luc);CMRR Angers (Beauchet Olivier);Adn Saumur (Devry Richard);Ch Cholet (Marie D'avigneau);Cabinet Neurologie Du Village Santé Angers-Loire (Bossu Vannieu Wenhuyse Catherine);CM Cherbourg (Dupuy Benoît);CM Saint-Lô / Coutances (Docteuress Dominique);CM Ch Avranches-Granville (Verger Patrick);Consultation Mémoire D'epernay (Annie Parent);Chu De Reims (Novella Jean Luc Puph);Gham Site De Sezanne (Fleitz Sylvie);CM Laval (Touzard Claude);CM Ch Haut Anjou (Collet Nadine);Centre Mémoire Saint Michel (Directrice Sandrine Gallandmorice);Centre Mémoire De Saint Nicolas De Port (Perrein Florence);CMRR Lorrain (Benetos Athanase );Consultation Mémoire Saint Charles (Dautreppe Jeannoel );Hôpital De Jour Gériatrique De Luneville (Dautreppe Jeannoël );Mutuelle Le Chateau (Dct Battaglia);CM Vannes - Auray - La Roche Bernard (Le Provost Christian);CM Hennebont (Barbot Anneclaire);CM Malestroit (Lembelembé Jean Paul);CM Pontivy-Loudéac (Rey Barbara);Cabinet Du Dr Muh Philippe (Muh Philippe );Hôpital Medico-Gériatrique Le Kem (Serge De Nadai);Cabinet Du Dr Dib (Dib Joseph);Jager Alain (Jager Alain);Consultation Mémoire St Luc Niderviller (Mechkour Abdellatif Ph);CM Nevers (Renaudin Francois);Lille-Bailleul (Pasquier);Valenciennes (Isabelle Girardbutta);Roubaix (Pierre Forzy);Le Quesnoy (Denis Lefebvre);Seclin (Véronique Berriot);Zuydcote (Rémi Messin);Les Bateliers (Jean Roche);Maubeuge (Rosolacci Thierry);Ghisl (Gauthier Calais);Denain (Pascale Leurs);Le Cateau (R. Abied);Tourcoing (Karim Gallouj);Wasquehal (Houria Idrin);Cambrai (Marie Trocmet);Cambrai St Roch (Joel Cliche);CM Libérale ? Lambersart (Douay Xavier);CM Compiègne (Polroux Sabine);CM Senlis (Woerth Florence);CM Clermont (Samad Zouheir);CM Creil (Woerth Florence);CMP Beauvais (Cnockaert Xavier);CM Du Ch De Noyon (Ledoux Valerie);CM Flers (Quillard Anne);CM Alençon (Thenint Jeanphilippe);Administrateurs Kappa Santé (Kappa Santé);CMRR Paris - Pitié Salpêtrière (Dubois Bruno);Hôpital Vaugirard-Gabriel Pallez (Okra Nicole);Réseau Mémoire Alois (Defontaines Bénédicte);CMRR Paris Nord Idf - Hop Widal (Hugon Jacques);CMRR Paris 13 Broca (Rigaud Annesophie);CM Invalides (Marchal Dominique);CM Paris St Joseph (Volpegillot Lisette);CM Hôpital Bretonneau Paris (Drunat Olivier);Bethune (Lavenu);St Omer (Garçon Karine);Calais (Olivier Dereeper);Lens (Olivier Senechal);Boulogne (Philippe Devos);Berck (Nicolas Fanjaud);Carvin (Bertrand Junique);CM Issoire (Denoz Philippe);CMRR Clermont Ferrand (Defond Didier);CM Sainte Marie Clermont-Fd (Becamel Gilles);CMRR Auvergne Equipe Psychiatrique (Jalenques Isabelle);CM Bayonne\_Neuro (Ballan Guillaume);CM Pyrénées (Dyan Alain);CM Perpignan (Barnier Genevieve);Service De Gériatrie, Hôpital Frédéric Dugoujon (Elisabeth Andrefoquet);Labo De Neuro-Psychologie, Hôpital Neurologique (Bernard Croisile);Service De Neurologie, Hôpital Neurologique (Alain Vighetto);Service De Gériatrie, Ch Pierre Garraud (Mariehélène Coste);Service De Gériatrie, Hôpital Antoine Charial (Gilles Albrand);Service De Gériatrie, Hôpital Des Charpennes (Pierre Krolaksalmon);Service De Médecine Gériatrique, Ch Lyon Sud (Marc Bonnefoy);CMRR Lyon Neuro-Psycho (Croisile Bernard);CMRR Lyon Neurologie D Ghe (Vighetto Alain);CMRR Lyon Charpennes (Krolaksalmon Pierre);CM Lyon Pierre -Garraud (Coste Mariehélène);CM Croix-Rouge 69 (Bodier Nadège);CM Lyon Saint Jean De Dieu (Gallice Isabelle);CM Francheville (Gaujard Sylvain);CMRR Lyon Pierre Benite (Bonnefoy Marc);Réseau Villefranche (Val De Saône) (Nove Josserand Anne);Réseau Albigny (Val De Saône) (Hamy Isabelle);CM Lyon Fourviere (Gonzalez Louis);CM Caluire (Merrot Severine);CM Macon (Menecier Pascal);CM Montceau Les Mines (Gerard Dominique);CM Le Creusot (Petit Veronique);CM Châlon S/ Saône (Minier Dominique);CM Autun (Chausse Stéphane);CM Paray Le Monial (Faucher Bruno);CM Le Mans (Lejoyeux Annie);CM Sillé Le Guillaume (Bera Michel);CM Féré Bernard (Bouchart Christian);CM Le Bailleul (Stephane Pierre);CM Le Grand Luce (Rondeau Mariehelene);CM Ch Château Du Loir (Franques Patrice);CM Albeville-Moutiers Et Bourg Saint Maurice (Mertuk Dominique);CM Chambéry (Desmonceaux Martine);CM Aix Les Bains (Favremonnet Dominique);CM Lagny Sur Marne (Poulain Valerie);CM Meaux (Nodzanski Nadine);CMRR Rouen (Hannequin Didier);CM Bois Guillaume (Levasseur Caroline);Hôpital De Fécamp (Villers Valérie);CM Elbeuf/Louviers (Simon Thibault);CM Petit Quevilly (Landrin Isabelle);CM Oissel-Chu De Rouen (Moynot Yves);CM Le Havre (Pinel Valerie);CM Dieppe (Pesqué Thierry);CM Dieppe Neufchatel-En-Bray (Jasnot Karine);CM Alois Avicenne (Belin Catherine);CMRR Amiens (Godefroy Olivier);Ch Ham (Guigra Joseph);CM Péronne (Gallop Veronique);CM Abbeville (Bastea Licuti);CM Tarn-Sud (Castan Dominique);CM Lavaur (Desclaux Françoise);CM Montauban \_ Clinique Du Pont De Chaume (Angibaud Gilles);Ch Belfort-Montbéliard (Bataillard Marc );CM Bry (Haddad Victor);CM Villejuif (Feteanu Dorin);CM Hyères (Alonso Violaïne);CM Brignoles (Codron Pierre);Chi De Fréjus - Saint Raphaël (Cornée Bertaud Sophie);CM Apt (Berte Lucien);CM Avignon (Decoucut Francis);CM Haut Vaucluse (Celles Laurent);CM Carpentras (Perrouty Bruno);CM Challans (Taddei Franck);CM Fontenay Le Comte (Bounaceur Nora);CM Ch Les Sables D'olonne (Butreau Marie Christine);CM - Chd Multi Site La Roche/ Yon (Lejeune Pascal);CMRR Poitiers (Gil Roger);CM Montmorillon (Cafardy Sylvie);CM Châtelleraut (Desforges Eric);Consultation Mémoire D'epinal (Huttin Bernard);Dr Planque Evelyne (Planque Evelyne);Dr Delassaux Sébastien (Delassaux Sébastien);Adna-Lor (Jager Alain );Consultation Mémoire De Saint-Dié-Des-Vosges (Russo Luciano );CM Auxerre (Jouanne Monique);CM Sens (Rossignol Sylvie);CM Poissy (Bodenan Laure);CM St Germain (De La Forest Divonne François);CM Plaisir (Tager Beatrice);CM Versailles (Samson Michel);CM Rambouillet (Allard Isabelle)